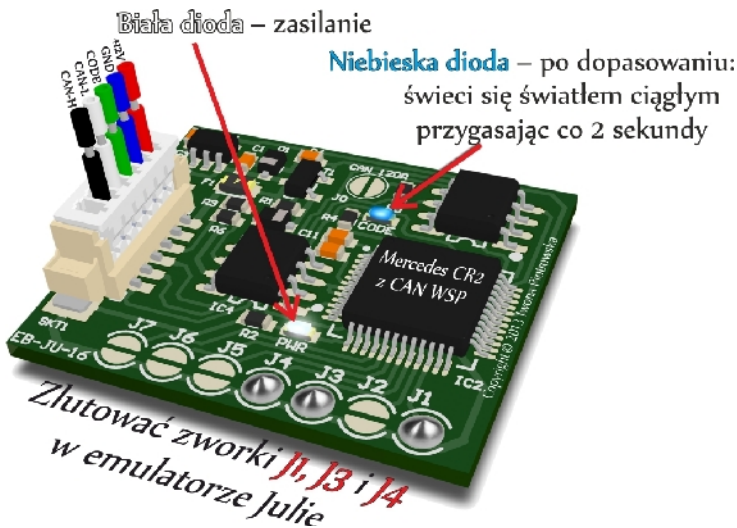


AutoTronika

Elektronika samochodowa

EMULATOR IMMO MERCEDES CR2 CAN WSP



SPRZEDAWANY JAKO EMULATOR UNIWERSALNY JULIE

Sprinter 2.2 Cdi 2.7 Cdi

**ML 2.7 Cdi 5 wtyczek - odpala
automatycznie
działa też z 2.7 i 3.2 z elektroniczną
stacyjką - odpala automatycznie.**

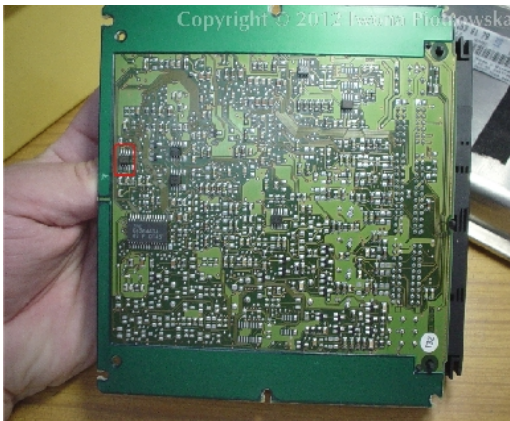
**Po zamontowaniu emulatora
odpinamy CAN od fabrycznego
immo ! ! !**



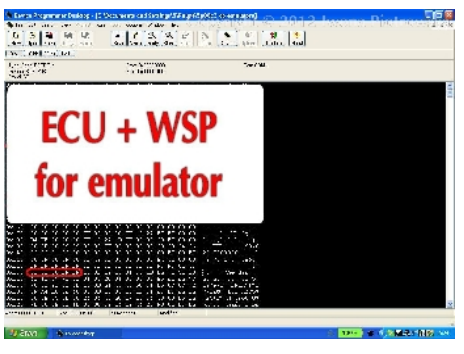
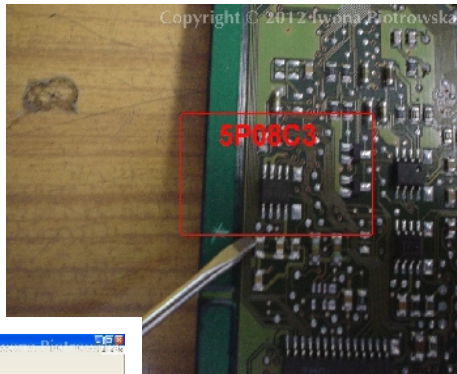


Podłączenie emulatora do sterownika 5 wtyczek - Sprinter i ML:

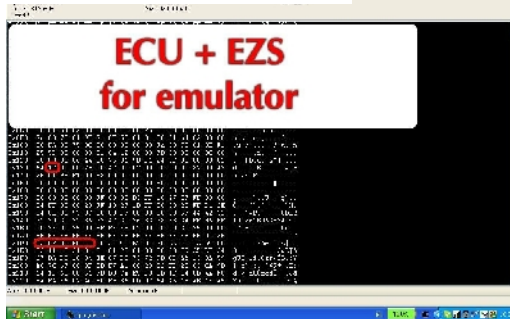
- masa 1.04, 1.05, 1.06
- zapłon 2.13
- Can H 2.11
- Can L 2.12



W sterownikach silnika CR2 - 5 wtyczkowych (Sprinter i ML) odnaleźć pamięć 5P08C3



W pamięci 5P08C3 w adresach 1D0 do 1D4 wpisać: 02 02 00 FF FF i sterownik odpali automatycznie.



Przy elektronicznych stacyjkach w pamięci 5P08C3 w adresie 131 wpisujemy wartość 12 i od 1D0 do 1D4 robimy wpis:
02 02 00 FF FF

Uwaga !!!

Z powodu możliwych zmian konstrukcyjnych w samochodach zawsze przed podłączeniem sprawdzić miernikiem zasilania na wtyczce sterownika.

Oświadczamy, że jesteśmy jedynym i autentycznym autorem tej instrukcji. Posiadamy prawa autorskie do tej publikacji. Wszelkie prawa zastrzeżone. Kopiowanie, rozpowszechnianie bez naszej zgody będzie karalne!!! Wszelkie próby kopiowania, zapożyczenia, cytowania zabronione!!! Praca jak i reklama stanowią przedmiot praw autorskich i podlegają ochronie zgodnie z ustawą z dnia 04.02.1994r. o prawie autorskim i prawach pokrewnych (Dz. U. nr 24 poz. 93) oraz ochronie z ustawy z dnia 08.06.1993r. o zwalczaniu nieuczciwej konkurencji (Dz. U. nr 47 poz. 211)

www.autotronika.pl

**Data ostatniej aktualizacji tej instrukcji:
14.11.2013r.**